

사회적가치지표(SVI) 안내서

우리의 가치, 미래를 위한 측정  
**Join the SVI**

## ○ 사회적 가치란?

경제적 회계가 측정할 수 없는 공공의 이익과 공동체 발전 등에 기여하는 가치를 의미하며, 그 실현은 공동체의 발전을 위한 “공익(Public interest)의 실현”을 뜻합니다.

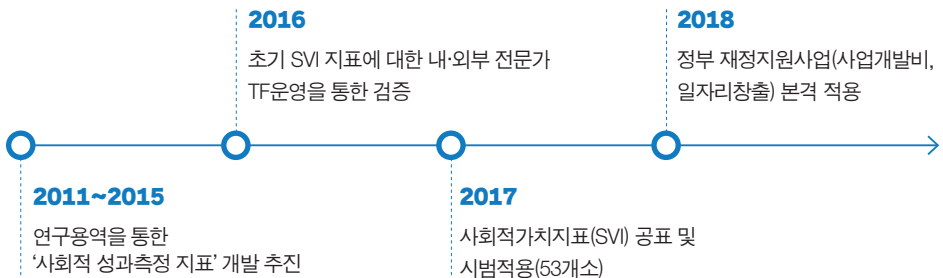
## ○ 사회적가치지표(SVI)

‘사회적 가치지표(SVI: Social Value Index)’는 사회적기업이 창출하는 사회적 성과와 그 영향을 객관적으로 측정하는 도구로써, **SVI를 통해 측정대상 기업의 성과를 종합 측정하여 대외신뢰도 제고 및 외부기관과 사업연계를 지원** 합니다.

< 사회적가치지표(SVI: Social Value Index) 총괄표 >

관점	범주	영역	측정치표	배점	
사회적 성과 (60)	조직 미션	사회적 미션	1. 사회적 가치 추구 여부	2	
			2. 사회적 성과 관리체계 구축	5	
	사업 활동	주사업활동의 사회적 가치	3. 사업활동의 사회적 가치 지향성(비계량)	15	
			사회적경제 생태계 구축	4. 사회적경제기업과의 협력 수준	5
				5. 지역사회와의 협력 수준	5
	조직 운영	사회목적 재투자	6. 사회적 환원 노력도(비계량)	10	
			운영의 민주성	7. 참여적 의사결정 비율	5
				근로자 지향성	8. 근로자 임금수준
					9. 근로자 역량강화 노력
경제적 성과 (30)	재정 성과	고용창출 및 재정성과	10. 고용성과	10	
			11. 매출성과	10	
			12. 영업성과	5	
		노동성과	13. 노동생산성	5	
혁신성과 (10)	기업 혁신	혁신성	14. 혁신노력도(비계량)	10	
계		14개 지표		100	

## ○ 사회적가치지표 개발경과



## ◦ 2023년 사회적가치지표(SVI) 측정 지원사업

### 참여대상

사회적 목적과 가치를 추구하면서 상품(물품·서비스)의 생산·판매 등의 영업활동을 수행하는 사회적경제기업

\* (예비)사회적기업, (사회적)협동조합, 마을기업, 자활기업, 소셜벤처 등

### 측정규모

약 1,500개소

### 접수기간

2023년 3월 20일 ~ 9월27일

\*기간 내 상시접수 가능(조기마감 될 수 있음)

### 접수방법

온라인 신청 ▶ <https://www.seis.or.kr>

(사회적기업 통합정보시스템-사회적가치지표(SV) 측정)

### 결과안내

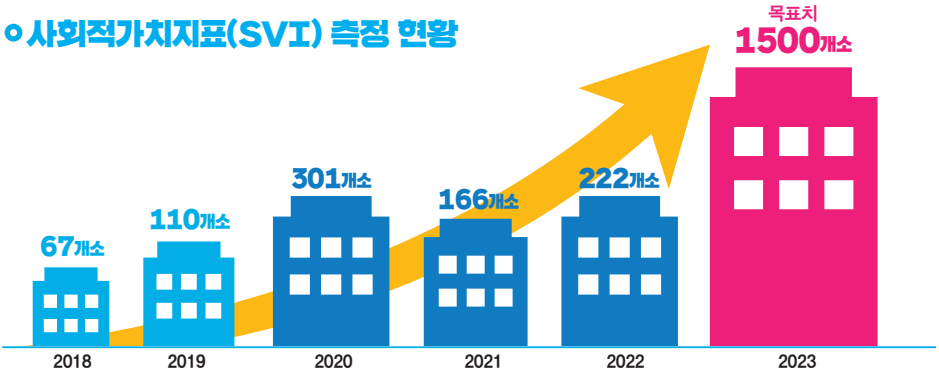
접수일로부터 2개월 내의 기업별 온라인 안내

### 측정절차



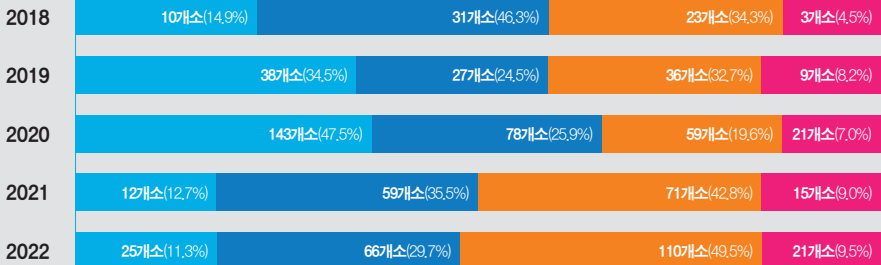
Join the

## ○ 사회적가치지표(SVI) 측정 현황



### 측정결과

■ 미흡 ■ 보통 ■ 우수 ■ 탁월



## ○ 사회적성과 측정 해외정책동향

### OECD

- '22.6월 세계경제 및 고용시장에서 사회적경제의 역할과 그 중요성을 강조하며 「사회연대경제 및 사회혁신 권고안(2022)」공표
- '23월 3월 <사회연대경제를 위한 소셜 임팩트 측정(Social Impact Measurement for the Social and Solidarity Economy)> 글로벌 정책 가이드라인 발표
- 국가별로 다양한 맥락에서 소셜 임팩트를 측정하여 사회연대경제조직을 지원하는 방법에 대한 정보와 지침을 제공
  - ① 정책체계 개선, ② 지침제공, ③ 증거구축, ④ 역량개발 지원

### ILO

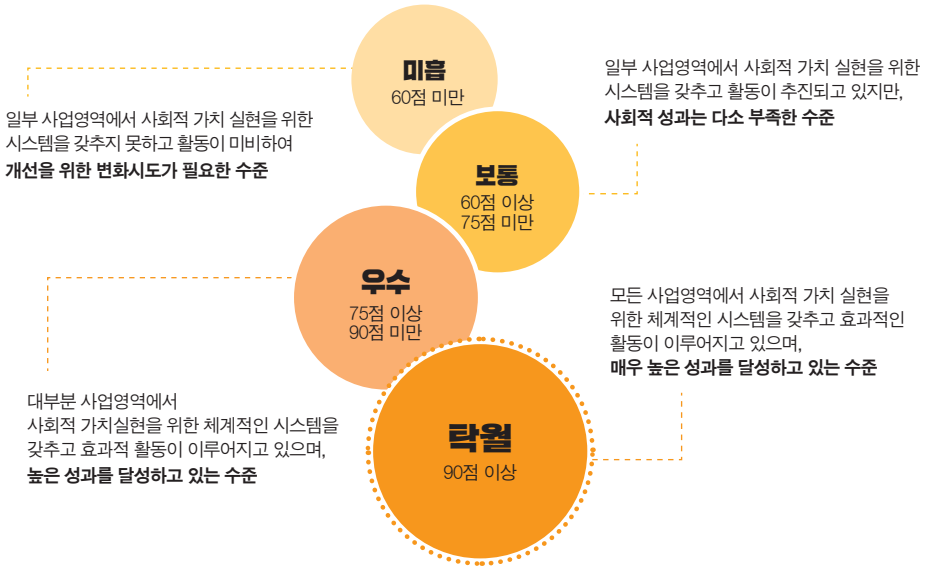
- '22.5월 110차 국제노동총회에서 양질의 일자리 창출 및 삶의 질 향상에서 사회연대경제의 역할을 인정하고 「사회연대경제 공식 정의(2022)」채택
  - ① 사회연대경제 정의, ② 사회연대경제의 촉진을 위한 원칙의 지침 제공, ③ 정부, 사회적 파트너의 역할 정의, ④ ILO 사무국의 역할 정의
- '22.11월 제346차 이사회에서 양질의 일자리와 사회연대경제 관련 전략 및 실행계획 채택

### UN

- '23.4월 제 77차 UN정기총회에서 지속가능개발목표(SDGs) 달성의 주요 수단으로 사회연대경제에 주목하고 「지속가능한 발전을 위한 사회연대경제 활성화 결의안(2023)」채택
- 사회연대경제 전담기구 UNTFSSSE를 발족하고 UN 산하 연구기관 UNRISD와 함께 사회적경제 연구 및 정보 확산에 주력

## ○ 측정결과 등급

각 지표별 점수를 합산한 종합점수는 4단계 등급으로 산출



## ○ 사회적 가치 측정 사업연계

### 고용노동부 재정지원사업

- SVI 일부 지표 측정 결과를 고용노동부 재정지원사업에 참고자료 및 자격사항으로 활용

구분		측정치표	총점	활용
일자리 창출 사업	신규	3번 사회적가치지향성 / 외부(10점)	30점	참고자료
		6번 사회적 환원 노력도(10점)		
		14번 혁신노력도(10점)		
	재심사	3번 사회적 가치지향성/외부(10점)	20점	참고자료
		6번 사회적 환원 노력도(10점)		
		1번~9번 (사회적 성과 관점)		
사업개발비	3번 사회적 가치지향성/전체(15점)	35점	참고자료	
	6번 사회적 환원 노력도(10점)			
	14번 혁신노력도(10점)			

### 사회적기업 인증 심사

기타(창의·혁신)형 사회적기업 인증 시 SVI 측정 결과를 심사 참고자료로 활용

구분	측정치표	총점	활용
사회적 목적 실현 요건	3번 사회적 가치지향성(15점)	50점	참고자료
	6번 사회적 환원 노력도(10점)		
	11번 매출성과(10점)		
	12번 영업성과(5점)		
	14번 혁신노력도(10점)		

## ○외부기관 SVI 사업연계 현황

기관		내용
2018	공공	신용보증기금 IBK기업은행
	공공	제주특별자치도 개발공사
	민간	LG전자 LG화학
2019	공공	주택도시 보증공사
	공공	한국산업 안전보건공단
	민간	LG전자 LG화학
2020	공공	한국농수산식품 유통공사(aT)
	공공	한국중부발전
	민간	포스코 엔투비
2021	공공	서울시50 플러스재단
	공공	시흥시 사회적경제지원센터
	공공	한국토지주택공사
2022	공공	경상북도
	공공	중소벤처기업부, 고용노동부
	민간	사회적경제활성화 네트워크

## ○ 사회적 가치 창출 우수사례

### 행복나래 주식회사

고객과 함께 사회적가치를 창출하는 SCM 전문 사회적 기업

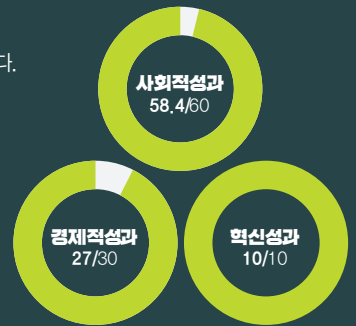
대표자명	구영모	설립일	2000년 7월 5일
인증번호	제2013-067호	사회적목적실현 유형	기타(창의·혁신)형
주업종	도매 및 소매업	소재지	서울시 중구
사업내용	SCM 서비스, 온라인 유통사업		
SVI 측정결과	<b>97.0 / 탁월</b>		



### (주)코러스

혁신적인 전기전자 정보통신기술로 사내가족과 고객, 사회구성원의 작은 행복을 실현하는 매출과 사회적가치평가가 위의 사회적기업을 함께 만들어간다.

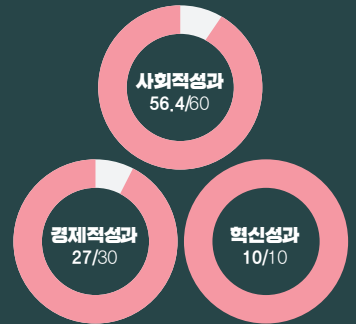
대표자명	박동식	설립일	2013년 6월 5일
인증번호	제2019-017호	사회적목적실현 유형	일자리제공형
주업종	전문과학기술 서비스업	소재지	경북 구미시
사업내용	전기, 정보통신, 소방설비 관련 시설물 공사 설계, 설치 및 유지보수		
SVI 측정결과	<b>95.4 / 탁월</b>		



### (주) 행복더하기

지역복지 실현으로 지역주민의 삶의 질을 향상하고, 취약계층의 일자리 창출을 통한 소득증대, 고용의 안정적 유지로 행복한 삶 제공에 공헌한다.

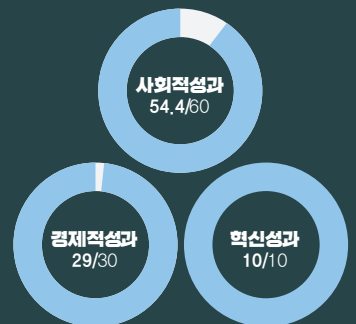
대표자명	유명근	설립일	2012년 8월 9일
인증번호	제2015-106호	사회적목적실현 유형	사회서비스제공형
주업종	사회복지서비스 업/제조업	소재지	경기 파주시
사업내용	장애인활동지원서비스, 장기요양재가방문서비스, 발달장애인주간방과후서비스		
SVI 측정결과	<b>93.4 / 탁월</b>		



### (주)채움푸드

취약계층에게 다양한 사회복지서비스를 지원하고 안정적인 일자리를 제공함으로써 사회적 약자의 삶의 질 향상에 기여한다.

대표자명	김순수	설립일	2017년 8월 1일
인증번호	제2019-264호	사회적목적실현 유형	일자리제공형
주업종	식품제조가공업	소재지	경북 포항시
사업내용	식품제조가공업, 음식점업, 광고대행업		
SVI 측정결과	<b>93.4 / 탁월</b>		



# ○SVI 지표별 상세설명

## 1. 사회적 가치 추구 여부(계량, 배점 2점)

- 지표정의** 기업이 명시적인 사회적 가치 추구 여부를 선언하고 이를 통해서 사회적 가치 지향 활동을 수행하고 있는지 측정하는 지표입니다.
- 판단기준** 기업의 사회적 목적을 명시적으로 반영하고 있는 문서(정관 등)의 구비 유무로 판단
- 증빙자료** ① 정관(사회적 목적 부분) ② 미션선언문·비전선언문 ③ 기업의 사회적 목적 및 미션·비전이 명시된 자체적인 문서 또는 홈페이지

## 2. 사회적 성과 관리체계 구축(계량, 배점 5점)

- 지표정의** 기업이 사회적 가치창출을 위해 계획·실행·점검·피드백 등 일련의 활동을 관리·평가·공유할 수 있는 종합적인 체계를 측정하는 지표입니다.
- 판단기준** 사회적 가치 측정기준, 담당인력, 활동내용, 결과 모니터링, 내·외부공유 등 단계별 사회적 성과 관리체계 유무 및 그 수준에 대해서 판단
- 증빙자료** ① 2022년도 사업계획서(또는 사업결과 보고서) 및 업무분장표 ② 기업의 자체적인 '사회적 성과' 관리 보고서 (SVI 활용메뉴얼 양식 참조) ③ 기타 기업이 신청서 기재 내용을 증빙하기 위해 제출하는 자료 일체

## 3. 사업활동의 사회적 가치 지향성(비계량, 배점 15점)

- 지표정의** 사회적기업의 모든 활동은 우선적으로 사회적 가치를 지향해야하며, 이를 확인하기 위해 사업 활동에서의 사회적 가치 지향성을 확인하는 지표입니다.
- 판단기준** 조직경영, 고용, 보건 및 안전 등 기업내부 운영에 있어서 사회적 가치 지향 정도와 제품 및 서비스의 생산·판매 과정과 결과 등 기업외부 운영에 있어서 사회적 가치 지향 정도에 대해서 판단
- 증빙자료** ① 고용보험 내역 및 임금대장(2022년 12월말 기준) ② 근로자 보건, 안전, 고용정책, 복지 등 관련 증빙자료 ③ 기타 기업이 신청서 기재 내용을 증빙하기 위해 제출하는 자료 일체

## 4. 사회적경제기업과의 협력 수준(계량, 배점 5점)

- 지표정의** 사회적 가치를 지향하는 사회적경제기업((예비)사회적기업, 마을기업, 자활기업, 협동조합) 및 협업체 간 상호협력 활동수준을 확인하는 지표입니다.
- 판단기준** 주 사업영역과 관련된 상호협력을 하고 있는 사회적경제기업 및 협업체 등의 수로 협력수준을 판단
- 증빙자료** ① 사회적 경제기업 및 협업체 간 협력활동 관련 MOU 체결문건 ② 사회적 경제기업 및 협업체 간 협력활동 보고서, 보도자료, 회의록, 활동사진 등 ③ 협업체 회원사 명단, 협업체 회의 참석공문, 회비 납부내역 등 ④ 기타 기업이 신청서 기재 내용을 증빙하기 위해 제출하는 자료 일체

## 5. 지역사회와의 협력 수준(계량, 배점 5점)

- 지표정의** 사회적 가치를 지향하는 지역사회의 기관(공공기관 및 민간기업 등)과의 협력 활동수준을 확인하는 지표입니다.
- 판단기준** 주 사업영역과 관련된 상호협력을 하고 있는 지역사회(전국범위)의 사회적경제기업 외의 기관 수로 협력 수준을 판단
- 증빙자료** ① 지역사회 협력 인정기관과 맺은 MOU, 계약서 및 거래내역서 ② 지역사회 협력 인정기관과의 협력활동 보고서, 보도자료, 회의록, 활동사진 ③ 기타 기업이 신청서에 기재한 내용을 증빙하기 위해 제출하는 자료 일체

## 6. 사회적 환원 노력도(비계량, 배점 10점)

- 지표정의** 사회적기업의 모든 활동은 우선적으로 사회적 가치를 지향해야하며, 이러한 활동을 금전적 또는 비금전적으로 구분하여 사회적 환원 노력도를 확인하는 지표입니다.
- 판단기준** 기업 내·외부 운영에 대한 투자, 지원에 따른 수익 활용내역과 그 수준을 확인하고, 주 사업 활동 외 비금전적인 기타 조직의 역량 활용내역 및 수준을 판단
- 증빙자료** ① 고용보험내역(22년 12월말 기준), 임금대장(22년 12월말 기준) ② 직원대상 교육훈련비 지원내역, 시설비 투자내역(2022년 내 집행내역) ③ 지역사회 재투자 내역, 사회서비스 제공내역 ④ 기타 기업이 신청서에 기재한 내용을 증빙하기 위해 제출하는 자료 일체



### 7. 참여적 의사결정 비율(계량, 배점 5점)

- 지표정의** 기업의 의사결정과정에서 근로자 인사·사외이사 등이 참여하여 내는 의견이 높을수록 운영의 민주성이 확보된다고 볼 수 있으며, 본 지표는 해당인원의 참여율을 확인하는 지표입니다.
- 판단기준** 근로자 측 인사와 사외이사(이해관계자 포함) 등이 주요 의사결정기구에 실제로 참여한 비율로 그 수준을 판단
- 증빙자료** ① 이사회 또는 운영위원회 등 의사결정기구 관련 회의록 및 참여자 명부(서명 필) ② 기타 기업이 신청서에 기재한 내용을 증빙하기 위해 제출하는 자료 일체

### 8. 근로자 임금수준(계량, 배점 8점)

- 지표정의** 기업의 근로자 지향성을 판단하기 위해 근로자 임금수준을 대표지표로 보고 이를 확인하는 지표입니다.
- 판단기준** 한국표준산업분류 내 동종업종의 평균시급 수준 대비 측정기업의 근로자 실제 시급 분포를 비교하여 판단
- 증빙자료** ① 2022년 12월말 기준 고용보험내역 ② 2022년 12월 기준 임금대장(또는 근로자 급여지급 자료)  
③ 근로계약서, 근무시간표 등 근로자의 총 근무시간을 확인 가능한 자료 ④ 기타 기업이 신청서에 기재한 내용을 증빙하기 위해 제출하는 자료 일체

### 9. 근로자 역량강화 노력(계량, 배점 5점)

- 지표정의** 근로자가 자기개발을 통해 역량을 향상시킬 수 있는 환경을 조성하는 기업이 근로자 지향성이 높다고 볼 수 있으며, 따라서 이를 확인하는 지표입니다.
- 판단기준** 법정무교육을 제외한 직무교육 및 관련교육(자격이수, 학교진학 등)의 1인당 근로자 연평균 교육훈련 시간으로 그 수준을 판단
- 증빙자료** ① 2022년 12월 고용보험내역 ② 교육시행 관련 각종 증빙자료(교육 수료증, 자격 이수증, 교육 참석사진 등)  
③ 기타 기업이 신청서에 기재한 내용을 증빙하기 위해 제출하는 자료 일체

### 10. 고용성과(계량, 배점 10점)

- 지표정의** 조직이 얼마나 고용창출 효과가 있는지는 사회적 성과를 평가하는 주요 항목 중 하나이며 이를 확인하기 위한 지표입니다.
- 판단기준** 총 유급근로자 수와 고용 성장률을 동종업종의 측정 기준표와 비교하여 그 수준을 판단
- 증빙자료** ① 고용보험내역(21,22년 12월 기준) ② 기타 기업이 신청서에 기재한 내용을 증빙하기 위해 제출하는 자료 일체

### 11. 매출성과(계량, 배점 10점)

- 지표정의** 조직의 지속가능성과 성장성을 판단하기 위하여 대표지표인 매출액과 매출액 성장률을 확인하는 지표입니다.
- 판단기준** 총 매출액과 매출액 성장률을 동종업종의 측정 기준표와 비교하여 그 수준을 판단
- 증빙자료** ① '21'22년 재무제표(손익계산서) ② 기타 기업이 신청서에 기재한 내용을 증빙하기 위해 제출하는 자료 일체

### 12. 영업성과(계량, 배점 5점)

- 지표정의** 기업의 지속가능성을 수익성을 판단하기 위하여 대표지표인 영업이익을 확인합니다.
- 판단기준** 기업의 재무제표 상 영업이익을 동종업종의 측정 기준표와 비교하여 그 수준을 판단
- 증빙자료** ① 2022년 기업 재무제표(손익계산서) ② 기타 기업이 신청서에 기재한 내용을 증빙하기 위해 제출하는 자료 일체

### 13. 노동생산성(계량, 배점 5점)

- 지표정의** 기업의 지속가능성을 판단하기 위해 대표적 수익성 지표인 노동생산성을 측정
- 판단기준** 기업의 노동생산성(매출액 대비 유급근로자 수)을 동종업종의 측정기준표와 비교하여 그 수준을 판단
- 증빙자료** ① 2022년 12월말 기준 고용보험내역 ② 2022년 기준 재무제표(손익계산서) ③ 기타 기업이 신청서에 기재한 내용을 증빙하기 위해 제출하는 자료 일체

### 14. 혁신노력도(비계량, 계량, 배점 10점)

- 지표정의** 기업이 경쟁력 및 효율성 강화를 위해 추진한 제도적·기술적 혁신의 노력을 활동내역 및 추진실적 중심으로 종합적이고 정성적으로 평가하는 지표입니다.
- 판단기준** 기업의 혁신활동의 과정 및 결과에 대한 각각의 판단요소를 확인하고 그 수준을 판단
- 증빙자료** ① 기타 기업이 신청서에 기재한 내용을 증빙하기 위해 제출하는 자료 일체

SVI info  
바로가기



**주 소** 경기도 성남시 수정구 수정로 157, 새마을금고빌딩 8층 한국사회적기업진흥원 사회적가치측정센터  
**홈페이지** [www.socialenterprise.or.kr](http://www.socialenterprise.or.kr)  
**전 화** 070. 5153. 1500 ~ 2 (SVI 측정 고객센터)  
031. 697. 7791 ~ 5 (담당부서, 사회적가치측정센터)

